

Вагон-цистерна сочлененного типа для светлых нефтепродуктов



18-9855

модель тележки
повышенная
эксплуатационная
надежность

160 м³

увеличенный
объем
котлов

**Узел
сочленения
грузовых
вагонов**

соединенным им двум
секциям вагона обеспе-
чивает беспрепятствен-
ное прохождение
криволинейных участков
пути, в том числе
малых радиусов

500 тыс. км /
8 лет*

увеличенный срок
межремонтных пробегов
обеспечивает сокращение
общих затрат
на жизненном
цикле вагона

Вагон-цистерна сочлененного типа модели 15-629 не имеет аналогов на рынке СНГ и предназначен для перевозки светлых нефтепродуктов.

Увеличенный объем котлов позволяет оптимально использовать грузоподъемность вагона-цистерны для его эффективной эксплуатации.

Уникальность вагона-цистерны заключается в применении двух секций, соединенных специальным устройством, которое обеспечивает беспрепятственное прохождение криволинейных участков пути, в том числе малых радиусов.

Расположение арматуры унифицировано и позволяет беспрепятственно обслуживать вагон-цистерну на существующих погрузочно-разгрузочных терминалах.

Конкурентные преимущества

108 тонн

повышенная грузоподъемность

160 м³

увеличенный объем котлов

500 тыс. км / 8 лет*

увеличенный срок
межремонтных
пробегов обеспечивает
сокращение общих затрат
на жизненном цикле вагона

40 лет

увеличенный срок службы**

ПАРАМЕТР

МОДЕЛЬ 15-629

Грузоподъемность, т

108

Объем котлов, м³

160

Масса тары, т

38,8 - 42

Длина по осям сцепления автосцепок,
мм

24 040

База вагона, мм

17 700

Высота вагона от уровня головки рельсов,
мм

4 671

Ширина вагона, мм

3 254

Габарит кузова по ГОСТ 9238-2013

1-Т

Модель тележки

18-9855

Расчетная статическая нагрузка
от колесной пары на рельсы, кН (тс)

245 (25)

Нормативный межремонтный пробег,
до тыс. км (лет)

500 (8)*

Срок служб, лет

40

+7 (499) 999-1520

www.uniwagon.com

sales@uniwagon.com

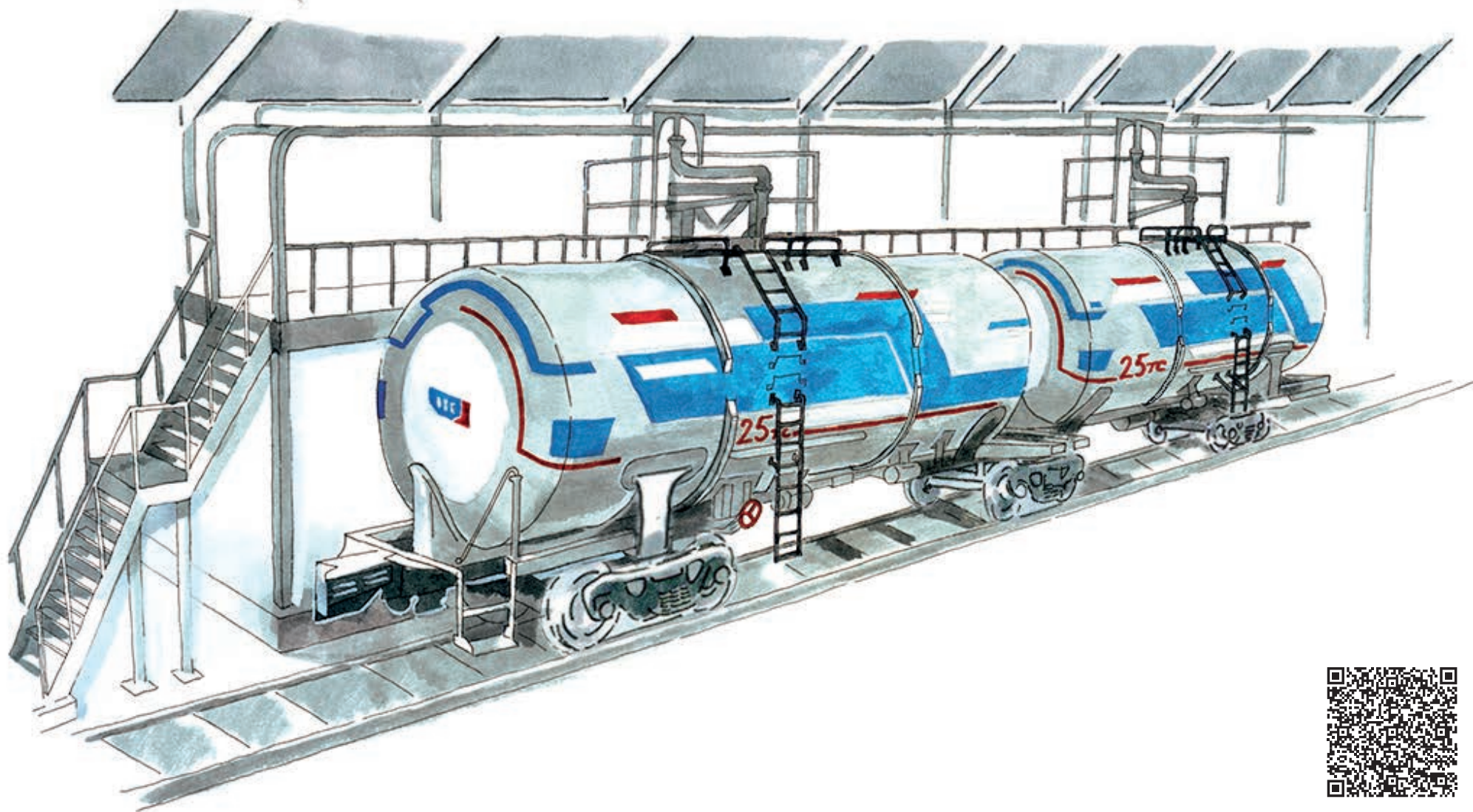
* Уточняется по результатам проведения подконтрольной эксплуатации

** Против 32 лет у типовых вагонов

Разработчик: ООО «Всесоюзный научно-исследовательский центр транспортных технологий».

Производитель: АО «ТихвинХимМаш».

Вагон-цистерна сочлененного типа для светлых нефтепродуктов



Возможность осуществлять погрузочно-разгрузочные операции без модернизации типовых терминалов

Уникальная конструкция вагона-цистерны, состоящая из двух котлов, соединенных беззазорным сцепным устройством

до **10%**

снижение стоимости перевозки 1 тонны груза в зависимости от его плотности

Унифицированное с существующими аналогами расположение арматуры