

# Полувагон сочлененного типа



**18-9855**

МОДЕЛЬ ТЕЛЕЖКИ

с интегрированной тормозной системой

**114,5**

повышенная грузоподъемность

**Узел сочленения грузовых вагонов**

соединенным им двум секциям вагона обеспечивает беспрепятственное прохождение криволинейных участков пути, в том числе малых радиусов

**500** тыс. км /

**6 лет\***

увеличенный срок межремонтных пробегов обеспечивает сокращение общих затрат на жизненном цикле вагона

Полувагон сочлененного типа моделей 12-6877/12-6877-02 не имеет аналогов на рынке СНГ и предназначен для перевозки грузов широкого спектра плотности.

Уникальность полувагона заключается в применении двух секций, соединенных специальным устройством, которое обеспечивает беспрепятственное прохождение криволинейных участков пути, в том числе малых радиусов.

Конкурентным преимуществом полувагона являются увеличенный объем кузова и повышенная грузоподъемность.

Полувагон совместим с инфраструктурой грузоотправителей и грузополучателей, может разгружаться на современных вагоноопрокидывателях - ВРС-125, ВРС-134, а также на моделях вагоноопрокидывателей тандемного типа.

Формирование поездов с использованием данного типа подвижного состава позволит сократить потребный парк и увеличить весовую норму при сохранении стандартной длины состава, тем самым повысив эффективность перевозок и обеспечив значительное увеличение пропускной способности железнодорожной сети.

Конкурентные преимущества

**114,5**  
**117** ТОНН

повышенная грузоподъемность

**7,68**  
**8,89** тс/м

повышенная погонная нагрузка позволяет значительно увеличить пропускную способность железных дорог и обеспечивает грузоотправителям и операторам существенную экономию на стоимости перевозки груза

ПАРАМЕТР

Грузоподъемность, т

МОДЕЛЬ 12-6877

117

МОДЕЛЬ 12-6877-02

114,5

Объем кузова, м<sup>3</sup>

135

142

Длина по осям сцепления автосцепок, мм

16 880 ±25

19 540 ±25

База вагона, мм

12 440

14 620

Габарит кузова по ГОСТ 9238-2013

1-ВМ

1-Т

Погонная нагрузка, тс/м

8,89

7,68

Количество разгрузочных люков, шт.

—

20

Расчетная статическая нагрузка от колесной пары на рельсы, кН (тс)

245 (25)

245 (25)

Нормативный межремонтный пробег, до тыс. км (лет)

500 (6)\*

500 (6)\*

Срок службы, лет

40

40

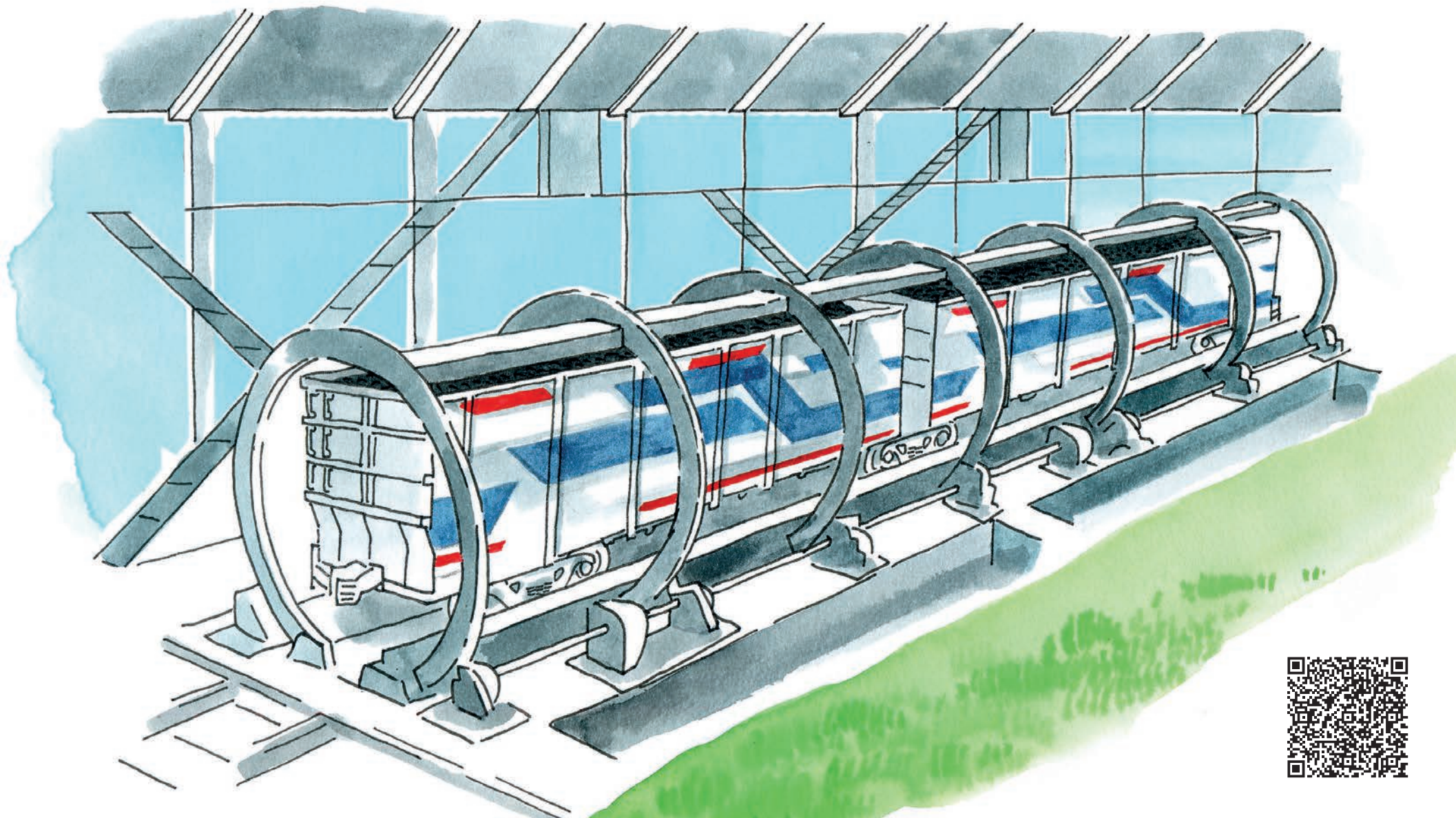
+7 (499) 999-1520

www.uniwagon.com sales@uniwagon.com

\*Уточняется по результатам проведения подконтрольной эксплуатации.

Разработчик: ООО «Всесоюзный научно-исследовательский центр транспортных технологий». Производитель: АО «Тихвинский вагоностроительный завод».

# Полувагон сочлененного типа



Увеличенный объем кузова и повышенная грузоподъемность вагона позволяют перевозить грузы широкого спектра плотности

Полувагон совместим с инфраструктурой грузоотправителей и грузополучателей, может разгружаться на современных вагонопрокидывателях

до **40%** экономия на потребном парке

Увеличение пропускной способности сети